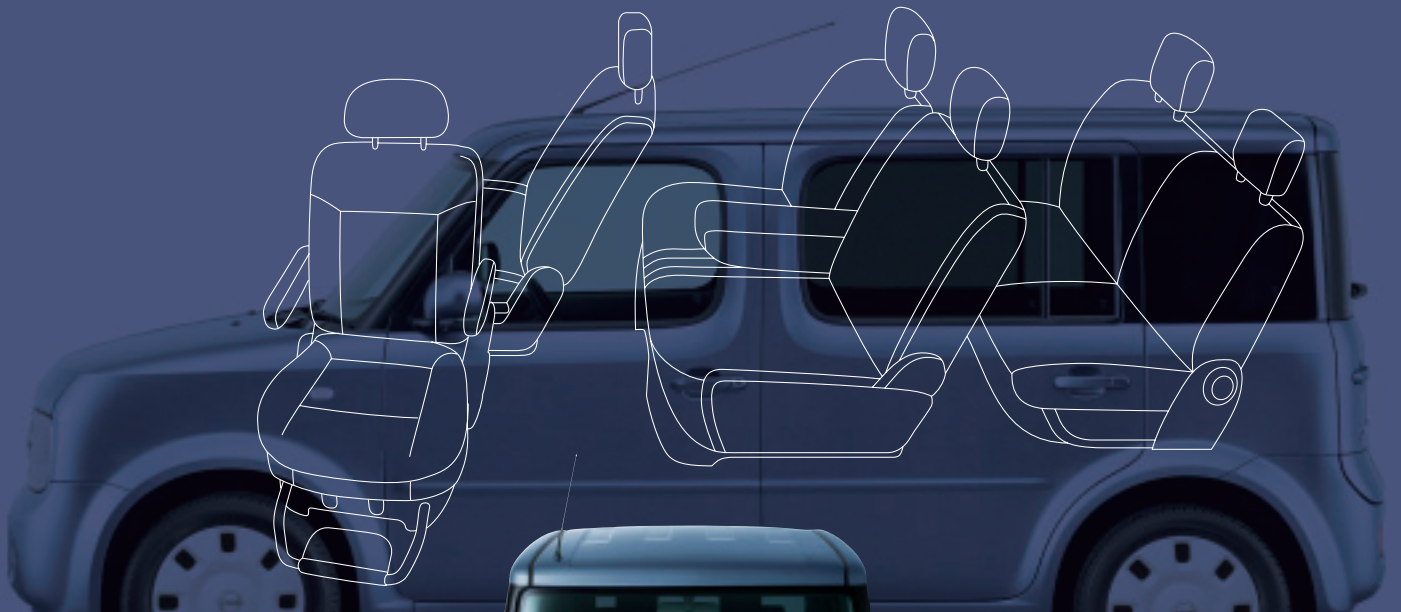


SHIFT_the future



cube³

キューブ キュービックLVシリーズ



■フラップシート



■オートテックドライブギア タイプ



■助手席回転シート



■助手席スライドアップシート



■オートテックドライブギア





cube³

キューブ キュービックLVラインアップ



コンパクトな車体にゆとりの3列シート。みんなで乗れるから楽しさも×3倍。キューブ キュービックの新登場です。

アンシャンテ 助手席に座らせて あげたいとお考えの方

フラップシート

- お年寄りや着物をお召しになった方



P.3

助手席スライドアップシート

- 主に日常生活は車いすを使用し、介助があればシートへの移乗ができる方



P.4

助手席回転シート

- ひざや腰に痛みを感じている方
- 立ち上がりを負担に感じている、足元がおぼつかない方
- 家の中では歩くけれど、外では車いすをご使用の方



P.5

オーテックドライブギア タイプe オーテックドライブギア 取付専用車

- 主に下肢に障害をお持ちで自分で運転される方



P.8

ドライビングヘルパー

主に下肢が不自由で
ご自分で運転される方



■ オーテックドライブギア



■ オーテックドライブギア タイプe



アンシャンテ

フラップシート

EX

2WD<E-AT>×163.7万円 2WD<エクストロニックCVT-M6>168.5万円

SX

2WD<E-AT>×144.3万円 2WD<エクストロニックCVT-M6>149.1万円

※助手席タイプ/運転席タイプは同額です。

●フラップシート(折りたたみ式補助座面)を使用すると、シート座面が広がります。

シートが広がることにより外側に座れ、足を手前に引くことができるため、楽な姿勢で立ち上がれます。

●フラップシート(折りたたみ式補助座面)は、ボタン1つで展開し、簡単に収納できる手動式です。



Photo: アンシャンテ フラップシート(手動式)(助手席タイプ) SX。
ボディカラーはホワイトパール(3P)(<#QX1・特別塗装色>)。内装色はチャコール(K)。
オーディオレスはメーカーオプション。

助手席タイプ

フラップシート格納状態

掲載写真はキューブとなっておりますが、操作方法は同一となります。



「ロック解除ボタン」を押すとフラップが開きます。



ロック解除ボタン

フラップシート展開状態



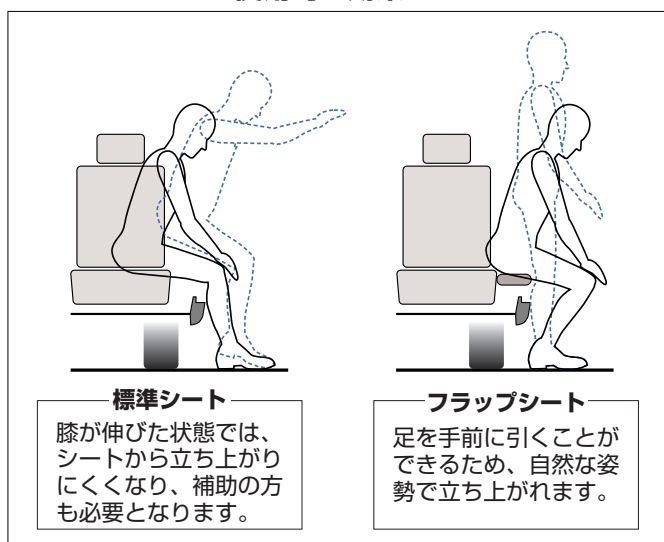
※フラップシート展開状態でドアの開閉は行わないでください。

運転席タイプ

掲載写真はキューブとなっておりますが、操作方法は同一となります。



フラップシート使用時の効果



標準シート

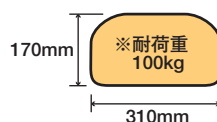
膝が伸びた状態では、シートから立ち上がりにくくなり、補助の方も必要となります。

フラップシート

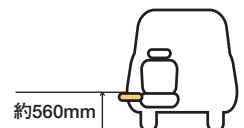
足を手前に引くことができるため、自然な姿勢で立ち上がれます。

フラップシート寸法

■フラップシート座面寸法および耐荷重



■フラップシート地上高



内装色/フラップシート生地色組合せ

内装色	フラップシート生地色
カフェラテ(C)	ベージュ色(C色)
チャコール(K)	ブラック色(G色)

ご検討にあたってご留意いただきたい点

- フラップシートは立ち上がりを助けたり、美しく両足をそろえて立ち上がるためのものです。自力歩行が困難な方にはおすすめできません。
- フラップシートを装着した側のシートのリクライニング操作はストラップでの操作となります。
- オーテック扱いオプション「助手席アシストグリップ」「運転席アシストグリップ」には、ぶらさがらないでください。

●価格にはスペアタイヤ、車載工具の価格が含まれます。●ホワイトパール(3P)(<#QX1・特別塗装色>)は3.0万円高となります。●寒冷地仕様は2.3万円高となります。●保険料、税金(含む消費税)、登録等に伴う費用等は別途申し受けます。●価格はメーカー希望小売価格です。価格は販売会社が独自に決めておりますので、それぞれの販売会社にお問い合わせください。



アンシャンテ 助手席スライドアップシート

EX	2WD<E-AT>195.0万円	2WD<エクストロニックCVT-M6>199.8万円
SX	2WD<E-AT>175.6万円	2WD<エクストロニックCVT-M6>180.4万円

- 回転～昇降がすべて電動のスライドアップシートを装備。
- 下降時はシート座面高が約460mmとなるので、車いすからの移乗も簡単。
- 室内でも電動シートスライドできるので、乗車時のシート位置移動もラク。



Photo: アンシャンテ 助手席スライドアップシート SX。
ボディカラーはホワイトパール(3P)<#QX1・特別塗装色>。内装色はチャコール(K)。
車いす収納装置(電動式)はオーテック扱いディーラーオプション。
オーディオレスはメーカーオプション。自操式車いすは参考例。

助手席スライドアップシート操作方法

掲載写真はキューブとなっておりますが、操作方法は同一となります。



操作スイッチまたはワイヤレスリモコン(オーテック扱いオプション)の「出」を押すと、シートスライド位置自動調整機構により、シートが自動的に回転位置までスライドします。

回転可能位置まで来るとシートは回転を始めます。

※回転途中でスイッチから手を離すと警告音が鳴ります。

シートは90°回転します。

回転動作が終了すると下降を始めます。

足置きステップ収納状態

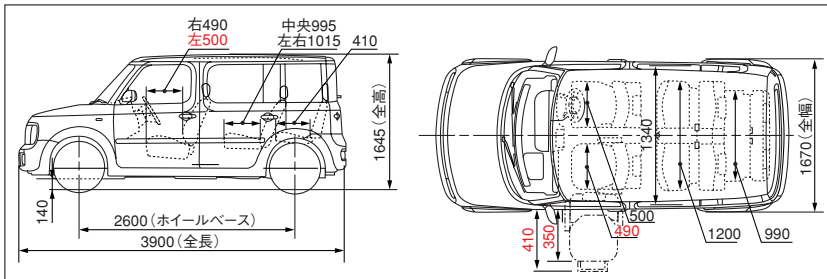
※写真は降車時を再現しています。乗車時はこの逆の操作となります。安全のため、シートの操作は介助者が行ってください。フルリクライニング及びフルフラット機能は使用できません。※助手席側2列目ダブルフォールディング時は、シートの回転ができません。※大型フロントアームレスト(収納ボックス付)、センターコンソールボックス、センタースリットは装備されません。

シートスライド機構

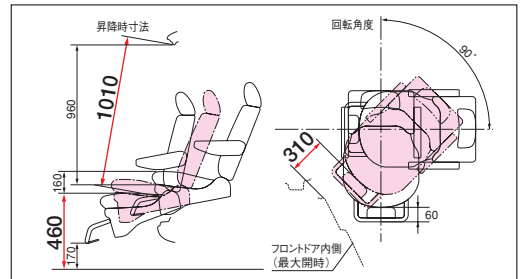


電動によるスライドアップシートの室内前後スライドが可能です。掲載写真はキューブとなっておりますが、操作方法は同一となります。

二面図 (単位: mm)



シート図 (単位: mm)



※各寸法値はメーカー設計値であり参考値です。

⚠️ご検討にあたってご留意いただきたい点

- シートに深く着座できない方、膝が曲がらない方は、足がボディにあたり、座った状態でのシートの回転が困難になりますのでご注意ください。
- 座高の高い方、首の曲がらない方は、頭部がピラーにあたり、乗車が困難になりますのでご注意ください。
- 介助者の力が弱い場合には、乗り降りが困難になります。また、安全のため各操作は介助者が確実に行ってください。
- 助手席スライドアップシートにはチャイルドシートが装着できません。



アンシャンテ

助手席回転シート

EX	2WD<E-ATx>170.7万円	2WD<エクストロニックCVT-M6>175.5万円
SX	2WD<E-ATx>151.3万円	2WD<エクストロニックCVT-M6>156.1万円

- 軽いレバー操作で助手席を外側に90°回転、さらに車外に最大130mmスライド。
- 助手席アシストグリップを標準装備しているので、乗り降りがラク。
- 標準車と同じシートを採用し、シートスライドもできるので使い勝手もバツグン。



Photo: アンシャンテ 助手席回転シート SX。
ボディカラーはホワイトパール(3P)〈#QX1・特別塗装色〉。内装色はチャコール(K)。オーディオレスはメーカーオプション。

助手席回転シート操作方法

掲載写真はキューブとなっておりますが、操作方法は同一となります。



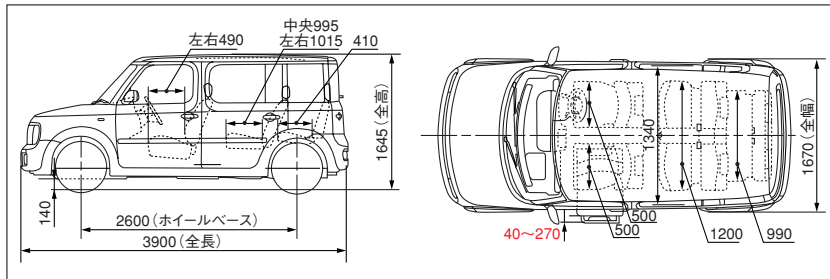
※写真は降車時を再現しています。乗車時はこの逆の操作となります。安全のため、シートの操作は介助者が行ってください。
 ※乗車時の助手席回転シートの室内前後スライド量は、200mmとなります。また、フルリクライニング及びフルフラット機能は使用できません。
 ※助手席側2列目ダブルフォールディング時は、シートの回転ができません。
 ※大型フロントアームレスト(収納ボックス付)、センターコンソールボックス、センタースリットは装備されません。

助手席アシストグリップ(標準装備)

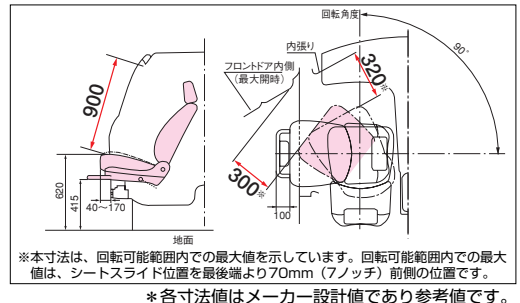


シートからの乗り降りをサポートします。
 ※助手席の前側ピラー(内側)に装着
 ※色はグレー色のみとなります。

二面図 (単位: mm)



シート図 (単位: mm)



⚠️ご検討にあたってご留意いただきたい点

- シートに深く着座できない方、膝が曲がらない方は、足がボディにあたり、座った状態でのシートの回転が困難になりますのでご注意ください。
- 座高の高い方、首の曲がらない方は、頭部がピラーにあたり、乗車が困難になりますのでご注意ください。
- 介助者の力が弱い場合には、乗り降りが困難になります。また、安全のため各操作は介助者が確実に行ってください。
- 助手席回転シートにはチャイルドシートが装着できません。
- 助手席回転シートに標準装備の「助手席アシストグリップ」には、ぶらさがらないでください。
- 助手席回転シートはシートが昇降しません。よって座面高は標準車と同じになります。

●価格にはスペアタイヤ、車載工具の価格が含まれます。●ホワイトパール(3P)〈#QX1・特別塗装色〉は3.0万円高となります。●寒冷地仕様は2.3万円高となります。●保険料、税金(含む消費税)、登録等に伴う費用等は別途申し受けます。●価格はメーカー希望小売価格です。価格は販売会社が独自に決めておりますので、それぞれの販売会社にお問い合わせください。

アンシャンテ オーテック扱いオプション

■運転席／助手席アシストグリップ 〈フラップシートに設定〉



シートからの乗り降りをサポートします。
(助手席または運転席の前側ピラー(内側)に装着)
※色はグレー色のみとなります。
※写真は助手席アシストグリップ装着例。

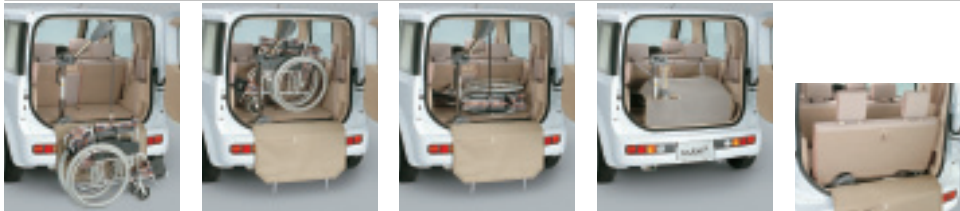
■ワイヤレスリモコン 〈助手席スライドアップシートに設定〉



スライドアップシートを操作するリモコンです。
※シートスライドは操作できません。

アンシャンテ オーテック扱いディーラーオプション

■車いす収納装置(電動式) 〈アンシャンテシリーズ全車に設定〉 吊り上げ能力：30kgまで 自操式車いすは参考例



- 電動クレーンタイプの車いす収納装置です。
- 電動で車いすを持ち上げラゲッジスペースに収納することができるため、車いすの積み下ろしが楽におこなえ、介助する方の負担を軽減します。
- 車いすと接触する部分にはリヤバンパーガードマットを装備し、キズ付きを防止します。
- 自操式・介護式、どちらの車いすも収納可能です。(詳しくは下記「ラゲッジスペースに収納可能な車いすのめやす」をご覧ください)

車いすにフックをかけた状態 車いすを吊り上げた状態 車いすを収納した状態 車いすを固定した状態 収納装置を収納した状態
※車いす固定時には、セカンドシートリクライニング及びサードシートが使用できません。(乗車定員は5名となります)
※助手席回転シート及び助手席スライドアップシートは車いす収納装置(電動式)を装着した場合、車両の消費税は非課税となります。(フラップシートは課税です)

■車いす固定用ゴムネット



車いすを固定した状態

〈アンシャンテシリーズ全車に設定〉
●折りたたんだ車いすをゴムネットで簡単に固定できます。
※セカンドシートリクライニング及びサードシートが使用できません。(乗車定員は5名となります。)
※助手席スライドアップシートに車いす固定用ゴムネットを装着した場合は、車両の消費税は非課税となります。
(フラップシート、助手席回転シートは課税です。)

■ラゲッジスペースに収納可能な車いすのめやす

	車いすのサイズ
大車輪径(インチ)	12~24
全高(mm)	700以下
全長(mm)	1000以下
折りたたみ幅(mm)	340以下
アームレストまでの高さ(mm)	670以下

■胸部固定ベルト



〈助手席スライドアップシート、助手席回転シートに設定〉
着座姿勢をサポートします。
※胸部固定ベルトはシートベルトではありません。走行中は必ず車両のシートベルトを着用してください。

■主要諸元

	アンシャンテ										
	フラップシート										
	助手席タイプ					運転席タイプ					
	2WD		SX			2WD		SX			
●ベース車 グレード	EX					ニッサンUA-BGZ11					
●ベース車 車名型式	ニッサンUA-BGZ11										
●車種番号	ZL03	ZL04	ZL01	ZL02	ZL07	ZL08	ZL05	ZL06			
●車種記号	フルレンジ電子制御4速オートマチック [E-ATx]	TDLARTBZ11 ED7LLLAZ	—	TDLARGBZ11 ED7LLLAZ	—	TDLARTBZ11 ED7LLNAZ	—	TDLARGBZ11 ED7LLNAZ	—		
	エクストロニックCVT-M6 (6速マニュアルモード付無段変速機)	—	TDLARTUZ11 ED7LLLAZ	—	TDLARGUZ11 ED7LLLAZ	—	TDLARTUZ11 ED7LLNAZ	—	TDLARGUZ11 ED7LLNAZ		
●寸法											
全長×全幅×全高	mm	3900x1670x1645					3900x1670x1645				
室内寸法 長×幅×高	mm	2360x1340x1265					2360x1340x1265				
●重量・定員											
車両重量	kg	1180	1190	1170	1180	1180	1190	1170	1180		
乗車定員(注1)	名	7(注2)					7(注2)				
車両総重量	kg	1565	1575	1555	1565	1565	1575	1555	1565		
●その他											
タンク容量	L	41					41				
フラップシート耐荷重	kg	100					100				

	アンシャンテ										
	助手席スライドアップシート					助手席回転シート					
	2WD		SX			2WD		SX			
●ベース車 グレード	EX					ニッサンUA-BGZ11					
●ベース車 車名型式	ニッサンUA-BGZ11										
●車種番号	ZL23	ZL24	ZL21	ZL22	ZL17	ZL18	ZL15	ZL16			
●車種記号	フルレンジ電子制御4速オートマチック [E-ATx]	TDLARTBZ11 ED7LLJAZ	—	TDLARGBZ11 ED7LLJAZ	—	TDLARTBZ11 ED7LLHAZ	—	TDLARGBZ11 ED7LLHAZ	—		
	エクストロニックCVT-M6 (6速マニュアルモード付無段変速機)	—	TDLARTUZ11 ED7LLJAZ	—	TDLARGUZ11 ED7LLJAZ	—	TDLARTUZ11 ED7LLHAZ	—	TDLARGUZ11 ED7LLHAZ		
●寸法											
全長×全幅×全高	mm	3900x1670x1645					3900x1670x1645				
室内寸法 長×幅×高	mm	2360x1340x1265					2360x1340x1265				
●重量・定員											
車両重量	kg	1230	1240	1220	1230	1190	1200	1180	1190		
乗車定員(注1)	名	7(注2)					7(注2)				
車両総重量	kg	1615	1625	1605	1615	1575	1585	1565	1575		
●その他											
タンク容量	L	41					41				
助手席回転シート耐荷重	kg	—					100				
スライドアップシート昇降能力	kg	—					—				

(注1) フロントシート中央は座席ではありません。走行中は所定の座席にお座りください。(注2) 車いす収納時は、乗車定員が5名となります。

●本車両は持込み登録でオーテック扱いとなります。 ※超-低排出ガス車(U-LEV)認定(平成12年基準排出ガス75%低減レベル)。ただし、持込み登録のためグリーン税制の減税は適用されません。

●主要装備一覧表

○ 標準装備
 △ メーカーオプション(ご注文時に申し受けます)
 ☆ オートテック扱いオプション(ご注文時に申し受けます)
 □ オートテック扱いディーラーオプション

全車標準装備	グレード別	車種												メーカーオプション 扱いオプション 希望小売価格 (円)	
		アンシャンテ						フラッグシップ							
		助手席タイプ			運転席タイプ			助手席			助手席				
		CR14DE		CR14DE		CR14DE		CR14DE		CR14DE		CR14DE			
		2WD			2WD			2WD			2WD				
		EX	SX	EX	SX	EX	SX	EX	SX	EX	SX	EX	SX		
■視界															
●リヤ開けつ式ワイパー		最適配光マルチリフレクターハロゲンヘッドランプ													
●熱線リヤウィンドウ (タイマー付)		フロントフォグランブ													
●UVカットグリーンガラス (フロント)		オートライトシステム													◆1
●UVカット断熱グリーンガラス (フロントドア)		バッテリーセーバー													20,000
●防眩式ルーミラー		フロント車速感知無段階開けつ式ワイパー													
●広角ドアミラー		UVカット断熱グリーンガラス(リヤドア、リヤサイド、バックドア)													
		プライバシーガラス(UVカット断熱機能付)(リヤドア、リヤサイド、バックドア)													30,000
		電動格納式リモコンカラードドアミラー													
■運転席まわり															
●抗菌仕様 (ステアリング、シフトノブ)		ウレタン3本スポークステアリング													
●デジタル時計液晶オド・ツイントリップメーター		本革巻3本スポークステアリング													
●燃料残量警告灯		AT・CVTシフトポジションインジケータ													
●ヘッドランプ消し忘れ&キー抜き忘れ警報		車速感知型電動パワーステアリング													
●水温警告灯 ●半ドア警告灯 (フロント・リヤ・バックドア)		チルトステアリング													
●インストアンダートレイ ●インスト小物ポケット		集中ドアロック (バックドア連動)													
●クラスターネット ●クラスターダブルフック		リモートコントロールエントリーシステム (バックドア連動、作動確認機能付)													
●カップホルダー (フロント2個)		インテリジェントキー (運転席・助手席・バックドア感知、作動確認機能付) (注1)													30,000
●収納式ペットボトルホルダー (2個)		キー運動室内照明システム													
●サンバイザー (運転席：カードホルダー&バニティミラー、助手席：バニティミラー)		マップランプ&ルームランプ													
●照明付灰皿&電源ソケット (DC12V)		パワーウィンドウ (耐水タイプ、運転席：ワンタッチ、キーオフ後作動、挟み込み防止機構付)													
●フロント&リヤフルハンドルポケット		大容量グローブボックス													
●フロントドア大型ポケット (運転席・助手席)		1DINオーディオボックス (2個) (注2)													
●フットレスト ●フロントドアキッキングプレート															
●足踏み式パーキングブレーキ (フットリリース式)															
●フェーエルフィルターリッドオープナー															
■空調/オーディオ															
●クリーンフィルター		オゾンセーフエアコン													
●ルーフアンテナ (運転席側)		オゾンセーフフルオートエアコン (デジタル表示)													
		リヤヒーターダクト													
		CD一体AM/FM電子チューナーラジオ (1DIN)													
		オーディオレス (注2)													-12,000
		6スピーカー(フロントツィーター×2+フロントスピーカー×2+リヤスピーカー×2)													
		カーウイングスユニット(ハンズフリーフォン機能、ステアリングスイッチ、スピーカー、マイク、GPS付) (注2) (注3)													49,000
■シート/内装															
●リヤドア買い物フック		撥水加工シート (全席)													
●ラゲッジサイドフック&買い物フック (2個) (運転席側・助手席側)		大型フロントシートアームレスト (収納ボックス付)													
●ラゲッジサイドフック (2個) (運転席側・助手席側)		大型セカンドシートアームレスト (カップホルダー2個付)													
●ラゲッジフロアフック (2個)		運転席シートリフター (ラチェット式)													
●バックドアポケット		センターコンソールボックス													
●フロント&セカンド&サードシートヘッドレスト		センタースリット													
●セカンドシートスライド (6:4分割スライド)		助手席マルチボックス (カード&ペンホルダー付)&助手席インストレイ													
●セカンド可倒式シート (3分割、リクライニング・ダブルフォールディング・メモリー付ウオークイン機構付)		シートバックポケット (運転席・助手席)													
●サード可倒式シート (床下格納)		リヤドア大型キッキングプレート													
●アシストグリップ (3個)		リヤドアポケット (ペットボトルホルダー付：2個)													
		セカンドシートアンダートレイ (3個)													
		セカンドシート足元アンダーボックス (2個) (注5)													
		サードシートサイドポケット (運転席側)													
		サードシートアームレスト (アームレストポケット付)													
		サードシートヘッドレスト収納													
		ラゲッジアンダーボックス (注6)													
		ラゲッジランプ (ON・OFFスイッチ付)													
■外装/タイヤ・ホイール															
●カラードドアハンドル (フロント、リヤ、バックドア)		175/60R15 81Hラジアルタイヤ&15インチアルミロードホイール													
		175/65R14 82Sラジアルタイヤ&14インチフルホイールカバー													
		スペアタイヤ (応急用タイヤ) (注7)													
■安全/メカニズム															
●フロントシート上下調整式シートベルトアンカー		運転席・助手席アクティブヘッドレスト													
●フロント・セカンドシート (左右) ELR付3点式シートベルト		運転席・助手席SRSエアバッグシステム													
●サイドアビーム ●チャイルドセーフティドアロック		ABS (アンチロックブレーキシステム)													
●運転席シートベルト非着用時警告灯		EBD (電子制御制動力配分システム)													
●ブレーキペダル後退抑制機構&足元衝撃吸収パッド		ブレーキアシスト													
●ステアリングコラムコラプス		運転席2ステージロードリミッター付ダブルプリテンショナーシートベルト													
●助手席ロードリミッター付プリテンショナーシートベルト		サードシートELR付3点式シートベルト													
●フレンドリーエアバインテリア		チャイルドシート固定機構付シートベルト (セカンドシート左右2席)													
●フロントベンチレーターディスクブレーキ		ISO FIX対応チャイルドシート用アンカー (セカンドシート左右2席) (注8)													
●フロント&リヤスタビライザー ●ユーロホーン		ハイマウントストップランプ													
■アンシャンテ専用装備															
		フラッグシート (手動式) (助手席タイプ)													
		フラッグシート (手動式) (運転席タイプ)													
		助手席スライドアップシート													
		助手席回転シート													
		ワイヤレスリモコン													
		助手席アシストグリップ (前側ビラー内側)													30,000
		運転席アシストグリップ (前側ビラー内側)													10,000
															10,000
■オートテック扱いディーラーオプション															
		カーライフ商品コード													
		専用フロアカーペット G3Q03													
		専用フロアカーペット G3Q02													
		車いす収納装置 (電動式) G3Q05													
		車いす固定用ゴムネット G3Q06													
		胸部固定ベルト (大) ZQ08(グレー色)/ZQ09(ベージュ色)													
		胸部固定ベルト (小) ZQ17(グレー色)/ZQ18(ベージュ色)													
■寒冷地仕様															
		寒冷地仕様 (大型バッテリー、高始動性スターターモーター、ヒーター付ドアミラー(タイマー付)、ワイパーデアイス※等)													23,000

●表内のメーカーオプション価格及びオートテック扱いオプション価格は、メーカー希望小売価格です。価格は販売会社が独自に決めておりますので、それぞれの販売会社にお問い合わせください。消費税は別途申し受けます。●「メーカーオプション」、「オートテック扱いオプション」はご注文時に申し受けます。メーカーの工場、オートテックで装着するため、ご注文後はお受けできませんので、ご注意ください。

- ◆1 SXの場合はフロントフォグランブ、オートライトシステムのセットでメーカーオプションとなります。
 - (注1) インテリジェントキーはリモートコントロールエントリーシステム機能付となります。
 - (注2) 工場出荷時は1DINオーディオボックスX2となります。カーウイングスユニットを装着した場合は、1DINオーディオボックスX1が装着されます。また、オーディオレスをお選びの場合は、1DINカバー&1DINオーディオボックスX2となります。
 - (注3) カーウイングスユニットに接続する携帯電話は一部利用できない機種があります。auのCDMA方式携帯電話でカーウイングスをご利用いただくには、別売りの通信ケーブル(ディーラーオプション)への交換が必要となります。なお、通信ケーブルを交換した場合、auのCDMA方式以外の携帯電話はご使用になれません。詳しくは、カーライフアドバイザーにお問い合わせいただくか、カーウイングスホームページ(www.nissan-carwings.com)でご確認ください。
 - (注4) 運転席フラッグシートを装着する場合、運転席シートリフターは車両に搭載している専用工具での操作となります。
 - (注5) ジャッキ&車載工具は助手席側に収納されます。
 - (注6) 車いす収納装置を装着した場合は使用することができません。
 - (注7) スペアタイヤはラゲッジフロア下(スペアパン)に収納されます。
 - (注8) 使用可能なISO FIX対応チャイルドシートはキューブ キュービック用に認可を受けたもののみです。なお従来のシートベルトで固定するタイプのチャイルドセーフティシートも使用可能ですが、ISO FIX対応チャイルドシート用アンカーは使用できません。
- ※熱線でワイパーブレードとフロントガラスとの水結を溶かす装置です。

表内の緑文字は室内快適性能「インナーグリーン」の装備です。